

所属だった」と強調、現時呼びかけながらスタッフと続いて駅前商店街を歩き、生駒駅北口でマイクを置いた。

「市長選には、うるる」と

呼びかけながらスタッフと続いて駅前商店街を歩き、生駒駅北口でマイクを置いた。

所屬だった」と強調、現時呼びかけながらスタッフと続いて駅前商店街を歩き、生駒駅北口でマイクを置いた。

「市長選には、うるる」と

呼びかけながらスタッフと続いて駅前商店街を歩き、生駒駅北口でマイクを置いた。

「は能楽堂のある」

「は能楽堂のある」

「は能楽堂のある」

新規感染者117人

と奈良市は22日、新型コロナウイルスの感染者が

### 出合いの掛け算を

#### 京大奈良県同窓会が設立総会



総会であいさつする北川会長＝16日、奈良市法華寺町の奈良ロイヤルホテル

京大奈良県同窓会が16日、奈良市法華寺町の奈良ロイヤルホテルで開かれた。これまで県単位の同窓会はなかったが、尾崎久泰明

京大奈良県同窓会が16日、奈良市法華寺町の奈良ロイヤルホテルで開かれた。これまで県単位の同窓会はなかったが、尾崎久泰明

文化庁長官賞受賞店  
文化財保存会会員店  
一級技能士  
品質管理認定工場

奈良県知事許可(般)第7230号

## 梅尾畳店

朝引取りタ方納品OK! 奈良市紀寺南方町210-4

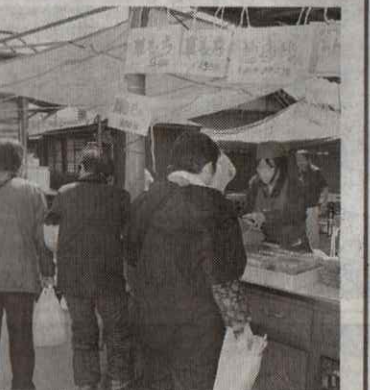
TEL(0742)24-0247(代) 梅尾畳店 検索

日香村議が同大同窓会の呼びかけに応じて立ち上げた。会員数は約150人。

この日は総会と懇親会があり、卒業生の森章浩田原本町長や森川裕一明日香村長らも出席した。

総会では会長に同大大学

訂正 ニュース川柳で、「安い日本衰退途上国になる」は「安い日本衰退途上国になる」の誤りでした。おわびして訂正します。



ミツバ、ユキノシタ、タケノコ、コゴミなどや串こんにゃく、タケノコご飯、アユの塩焼きを中心に販売。

○：南組合長は「組合の皆さんの協

81 (-13)  
6 (-3)  
39 (+13)  
前年比増減数

新型コロナウイルス感染者 22日19時30分現在

カッコ内は死者数

奈良	大阪	京都	兵庫	和歌山	三重
347, 572 (877)	2, 839, 649 (8, 538)	677, 319 (1, 666)	1, 474, 702 (3, 904)	240, 560 (529)	462, 117 (1, 059)

防犯情報 22日

このコーナーでは不審者情報や犯罪の発生情報を携帯電話メールで知らせる県警の「ナボくんメール」の配信内容を随時更新、掲載しています。安全で安心して暮らせる地域づくり、防犯の取り組みなどにご活用ください。

県警本部ホームページ  
<http://www.police.pref.nara.jp/>

◆4月17日午後1時15分ごろ、奈良市川久保町の路上で、女子大学生が徒歩で帰宅途中、卑わいな言葉を言いながらズボンを下げようとする不審者を目撃した。不審者の特徴＝年齢不詳の男、身長160～165センチ、中肉、白色マスク着用。

企画

今年の近鉄奈良店とのコラボレーションフェスタは、ゴールデンウィーク直前からウィーク前半にかけて1週間開催。百貨店でのお買い物と一緒におしゃれなハンドメイドをお楽しみください。

通期(販売) ●G-craft

通期(販売) ●和布細工 愛彩

前期(販売) ●Yasukoフラワーサロン

通期(販売) ●fleur misaki

前期(販売) ●美の会(うるわしのかい)

### 春のスペシャルハンドメイドフェスタ 出店者一覧 ★ワークショップ開催ブース

NEW	出展名	出店内容
	彩SAYA	着物リメイク創作婦人服
	天然素材アクセサリ-石川裕章	天然石中心の天然素材アクセサリ
	茉莉コレクション	バッグ、ポーチ
	和布細工 愛彩	和布細工、布小物
	アトリエ ジューナ	オリジナル婦人服
通	★ fleur misaki	ママに贈るthank youバルーン
期	プチ・ポヌール	かわいい布を使った布小物や鞆
	工房「まつ江」	七宝焼、アクセサリ
	スタジオ マリポーサ	シェル&真珠アクセサリ
	★ デコ・アメリカンフラワー	四季折々のフラワー